

## Línea de Cocción Modular 700XP Placa radiante + 4 Quemadores top

ARTÍCULO # \_\_\_\_\_

MODELO # \_\_\_\_\_

NOMBRE # \_\_\_\_\_

SIS # \_\_\_\_\_

AIA # \_\_\_\_\_


**371012 (E7STGL5000)**

Medio módulo de placa radiante a gas Central (3,8 kW) + 2 quemadores a la izquierda + 2 quemadores a la derecha (5,5 kW cada uno)

### Descripción

#### Artículo No.

- Plano de trabajo prensado en una sola pieza en acero inoxidable de 1,5mm con ángulos redondeados
- Paneles exteriores en acero inoxidable con acabado Scotch-Brite
- Cortes láser en los laterales para un ajuste perfecto entre unidades
- Superficie duradera de hierro fundido
- Superficie de cocción con zonas diferenciadas por temperaturas, temperatura máxima de 500°C en el centro, decreciendo gradualmente a 200°C por todo el perímetro
- Un único quemador central de 3,8 kW con combustión optimizada y dispositivo de fallo de llama
- Cuatro quemadores "flowerflame" de 5,5 kw (dos a la izquierda y dos a la derecha) con dispositivo de fallo de llama
- Encendido piezo-eléctrico
- Protección de piloto

### Características técnicas

- Placa radiante con quemador central a gas de 3,8 kW.
- Placas de cocción de hierro fundido, fácil de limpiar.
- La parte central de la placa de cocción puede alcanzar un máximo de temperatura de 500 C° mientras disminuye hacia los bordes.
- Quemador central con combustión optimizada, dispositivo de fallo de llama y protección de piloto.
- La posibilidad de tener diferentes temperaturas satisface las necesidades del cliente.
- Cacerolas de diferentes tamaños se pueden usar al mismo tiempo por la gran superficie sin sectores intermedios.
- Las cacerolas pueden desplazarse fácilmente de una zona a otra sin necesidad de levantarlas.
- Quemadores con combustión optimizada, intercambiables in situ.
- Dispositivo de fallo de llama por cada quemador para protección en caso de extinción accidental de la llama.
- Todos los principales componentes están situados en la parte frontal de la unidad para facilitar el mantenimiento.
- Adecuado para la instalación en el mostrador.

### Construcción

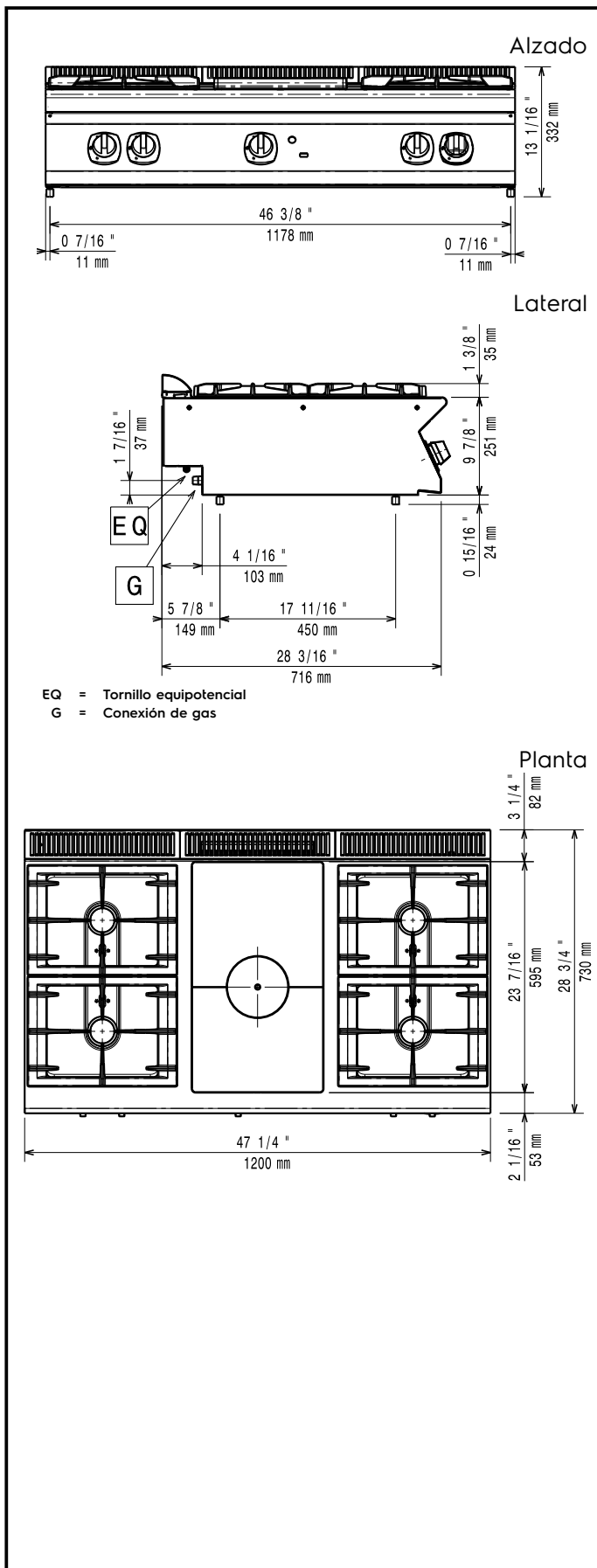
- Todos los paneles exteriores son en acero inoxidable con acabado Scotch Brite.
- Plano de trabajo en acero inoxidable en una sola pieza prensada de 1,5 mm de espesor.
- Los bordes laterales de la máquina son en ángulo recto para una unión perfecta entre unidades, eliminando huecos y posibles infiltraciones de suciedad.
- Protección IPx4 contra el agua.

### accesorios opcionales

- Kit de sellado de juntas PNC 206086
- Soporte para sistema a puente 1200 mm PNC 206139
- Soporte para sistema a puente 1400 mm PNC 206140
- Soporte para sistema a puente 1600 mm PNC 206141
- Plancha lisa para 1 quemador PNC 206260   
- situar sólo sobre quemador frontal
- Plancha ranurada para 1 quemador PNC 206261   
- situar sólo sobre quemador frontal

Aprobación: \_\_\_\_\_

- Placa radiante para 1 quemador PNC 206264
- Columna de agua con brazo orientable (pedir extensión para columna) PNC 206289
- Extensión para columna de agua, línea 700 PNC 206291
- Rejilla doble para 2 quemadores en acero inoxidable PNC 206297
- Pasamanos laterales, derecho e izquierdo PNC 206307
- Soporte para sartenes wok para quemadores (700/900XP) PNC 206363
- Kit de inyectores para gas ciudad (G150) para placa radiante con quemadores, línea 700 PNC 206388
- Chimenea de rejilla, 400mm (700XP/900XP) PNC 206400
- Pasamanos frontal 1200 mm PNC 216049
- Pasamanos frontal 1600 mm PNC 216050
- 2 paneles cobertura lateral para elementos top PNC 216277
- Regulador de presión para unidades a gas PNC 927225



## Gas

<b>Potencia gas:</b>	25.6 kW
<b>Suministro de gas estándar:</b>	Gas Natural G20 (20mbar)
<b>Opción del tipo de gas</b>	;LPG
<b>Entrada de gas</b>	1/2"

## Info

If appliance is set up or next to or against temperature sensitive furniture or similar, a safety gap of approximately 150 mm should be maintained or some form of heat insulation fitted.

<b>Dimensiones externas, ancho</b>	1200 mm
<b>Dimensiones externas, fondo</b>	730 mm
<b>Dimensiones externas, alto</b>	250 mm
<b>Peso neto</b>	70 kg
<b>Peso del paquete</b>	79 kg
<b>Alto del paquete:</b>	520 mm
<b>Ancho del paquete:</b>	820 mm
<b>Fondo del paquete:</b>	1260 mm
<b>Volumen del paquete</b>	0.54 m <sup>3</sup>
<b>Potencia quemadores frontales</b>	5.5 - 5.5 kW
<b>Potencia de los quemadores traseros</b>	5.5 - 5.5 kW
<b>Grupo de certificación:</b>	N7TG
<b>Dimensiones de los quemadores traseros - mm</b>	Ø 60 Ø 60
<b>Dimensiones de los quemadores delanteros - mm</b>	Ø 60 Ø 60
<b>Superficie útil de la placa radiante (largo):</b>	690 mm
<b>Superficie útil de la placa radiante (fondo):</b>	595 mm